

BART

provisionally

9/64" gestructureerd luspool

100% PA IMPREL® FINESSE

RUG
Twinback

POOLHOOGTE
± 4,5 mm

TOTALE HOOGTE
± 7,5 mm

POOLGEWICHT
± 1.150 g/m²

TOTAAL GEWICHT
± 2.400 g/m²

AANTAL NOPPEN/M²
± 100 000

LICHTECHTHEID
≥ 5-6

WATERECHTHEID
≥ 4-5

WARMTEDOORLAATWEERST.
± 0,13 m² K/W

BRANDKLASSE
Cfl-s1 (EN 13501-1)
indien verkleefd

9/64" bouclé structuré

100% PA IMPREL® FINESSE

DOSSIER
Twinback

HAUTEUR DU VELOURS
± 4,5 mm

HAUTEUR TOTALE
± 7,5 mm

POIDS DU VELOURS
± 1.150 g/m²

POIDS TOTAL
± 2.400 g/m²

NOMBRE DE POINTS/M²
± 100 000

RÉSISTANCE À LA LUMIÈRE
≥ 5-6

RÉSISTANCE À L'EAU
≥ 4-5

RÉSISTANCE THERMIQUE
± 0,13 m² K/W

CLASSEMENT FEU
Cfl-s1 (EN 13501-1)
en pose collée

9/64" Strukturschlinge

100% PA IMPREL® FINESSE

RÜCKEN
Twinback

POLHÖHE
± 4,5 mm

GESAMTHÖHE
± 7,5 mm

POLGEWICHT
± 1.150 g/m²

GESAMTGEWICHT
± 2.400 g/m²

NOPPEN/M²
± 100 000

LICHTECHTHEIT
≥ 5-6

WASSERECHTHEIT
≥ 4-5

WÄRMEDURCHLASSWIDERST.
± 0,13 m² K/W

BRANDKLASSE
Cfl-s1 (EN 13501-1)
bei vollflächiger Verklebung

9/64" structured loop

100% PA IMPREL® FINESSE

BACKING
Twinback

PILE HEIGHT
± 4,5 mm

TOTAL HEIGHT
± 7,5 mm

PILE WEIGHT
± 1.150 g/m²

TOTAL WEIGHT
± 2.400 g/m²

TUFT DENSITY/M²
± 100 000

LIGHT FASTNESS
≥ 5-6

WATER RESISTANCE
≥ 4-5

THERMAL RESISTANCE
± 0,13 m² K/W

FIRE CLASS
Cfl-s1 (EN 13501-1)
only with full adhesion

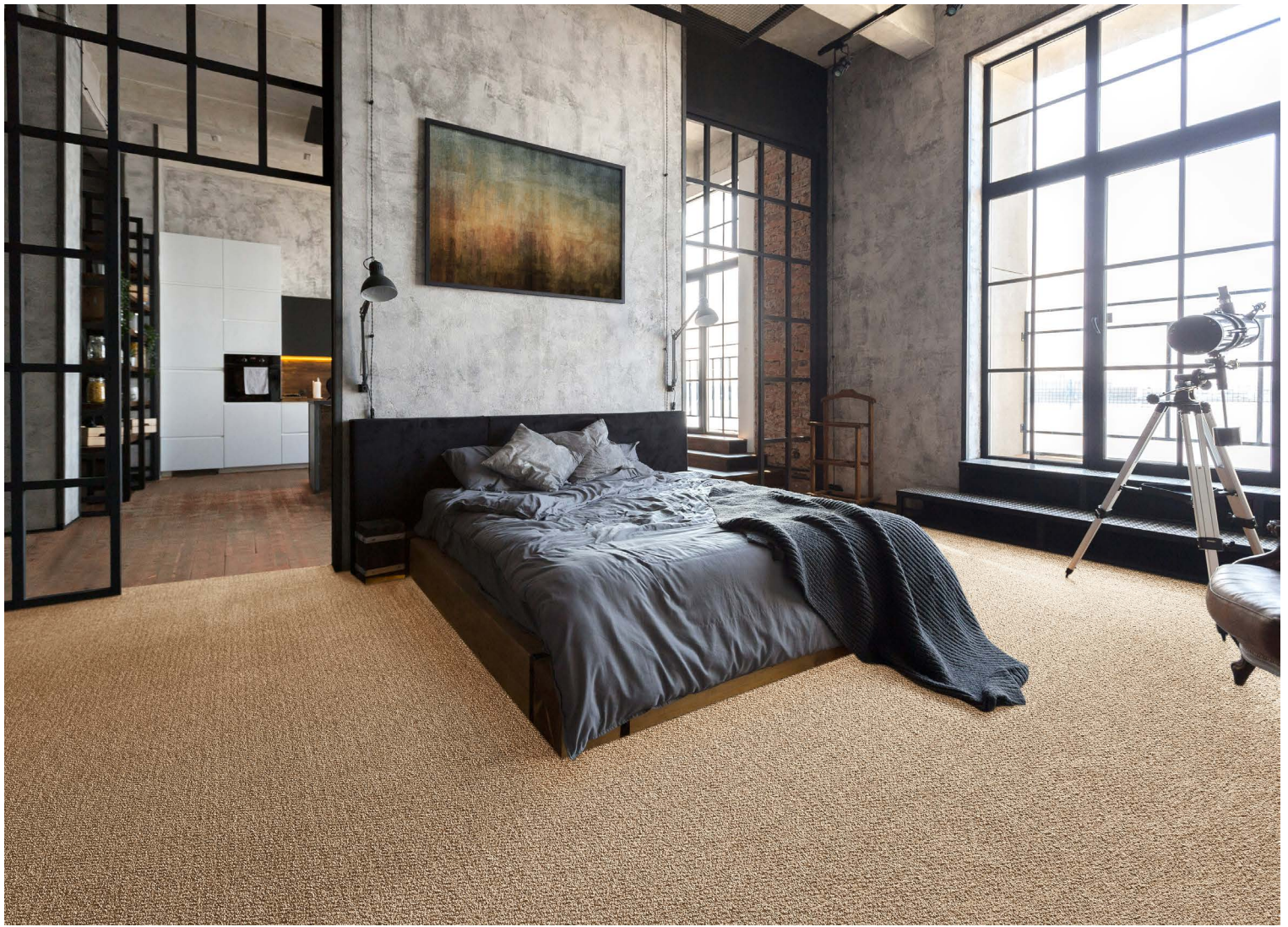
EN14041
CE
20
Balta Industries - Kanegem-
straat 15 - BE 8700 Tielt
DOP: 1011#IE00CV
Textile Floor Covering EN1307
Notified body 2401
Cfl-s1 DL NA HCHO DS
www.baltamediabank.com



Onder voorbehoud van wijzingen van de technische specificaties - Sous réserve de modifications techniques - Unter Vorbehalt von technischen Änderungen- All rights reserved to alter technical specification

	23	30	38	52	57	79	83	93	95	96
ca 4m	•	•	•	•	•	•	•	•	•	•

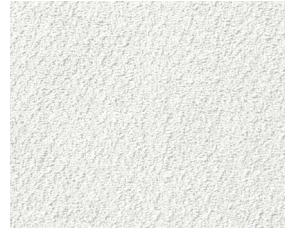




52



38



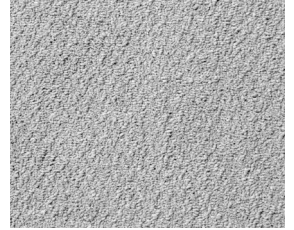
30



57



83



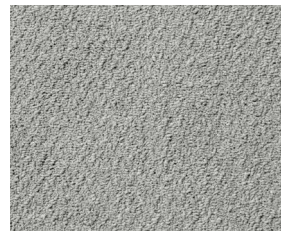
95



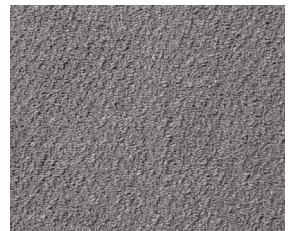
23



79



93



96

Bart

WILD LUXURY
-STYLED BY NATURE-